

KAMERÁS VIZSGÁLAT



Rendszeres és módszeres kamerás felülvizsgálatok biztosítják a csatornaközmű-hálózatok hosszú távú működőképességét és értékmegővését.

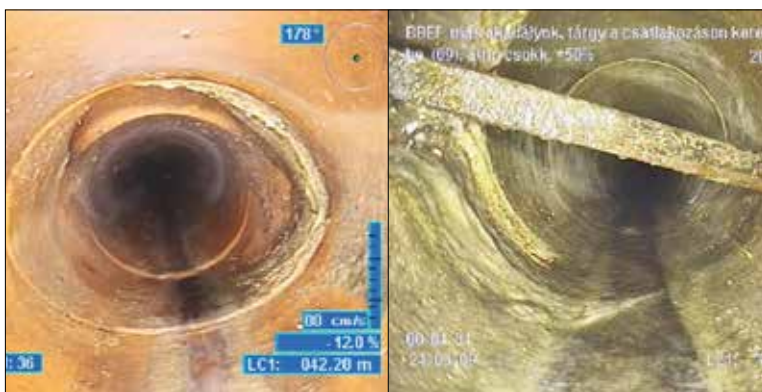
IBAK gyártmányú modern gépeinkkel, jól képzett szakemberekkel vállaljuk vezeték- és csatornahálózatuk szabványos vizsgálatát és kiértékelését DN 50 - DN 1200 átmérő között, akár robbanásveszélyes (Zone 1) vezetékekben is.

- » **Vezetékkárok, hibák korai felismerése és költségkímélő megszüntetése**
- » **Szabványos állapot rögzítés a lehetséges problémák megelőzésére**
- » **Csatornahálózat helymeghatározása a kamerafejen lévő jeladók segítségével**
- » **Elektronikus repedésszélesség-, valamint deformáció- és lejtésmérés**
- » **MSZ EN szabvány szerinti vezeték-, akna- és csatornavizsgálat, digitális adatrögzítés térinformatikai rendszerek létrehozásához**



Alkalmazható új beruházások (csatornahálózat kiépítése), valamint rekonstrukciók előkészítésénél, csatornatisztítás hatékonyságának ellenőrzésénél. Ebben az esetben igen fontos – az építető érdekében – a kivitelezési minőség szemrevételezéses ellenőrzése, ami DVD-képminőséget nyújtó kameráinkkal megbízhatóan megoldható.

KÉRDÉSEIVEL FORDULJON HOZZÁNK, IGYEKSZÜNK MINDENBEN SEGÍTENI!



Kapcsolattartók:

Kiszela Gergő

szolgáltatási csoportvezető

mobil: 30/442-1792

e-mail: kiszela.gergo@miskolcholding.hu

Mátrai László

közmű szolgáltatási munkatárs

mobil: 30/967-5370

e-mail: matrai.laszlo@miskolcholding.hu

